

調査測量設計業務共通仕様書 新旧対照表

改 正 後	改 正 前	備 考
<p>第1編 測量業務共通仕様書 【現行通り】</p> <p>第2編 設計業務共通仕様書</p> <p>第1章 総則</p> <p>1-2-12 設計基本条件検討会の開催</p> <p>1 【現行通り】</p> <p>2 対象業務は、付表-1 実施設計フローに示す第2回打合せ時に基本条件の確認と明示されている業務を対象とする。</p> <p>3~6 【現行通り】</p> <p>別表-1 様式一覧表 【現行どおり】</p> <p>様式-1~12 【現行どおり】</p>	<p>第1編 測量業務共通仕様書 【略】</p> <p>第2編 設計業務共通仕様書</p> <p>第1章 総則</p> <p>1-2-12 設計基本条件検討会の開催</p> <p>1 【略】</p> <p>2 対象業務は、付表-1 実施設計フローに示す第3回打合せ段階確認時に基本条件の確認と明示されている業務を対象とする。</p> <p>3~6 【略】</p> <p>別表-1 様式一覧表 【略】</p> <p>様式-1~12 【略】</p>	<p>字句修正</p>

改正後

様式-13 設計基本条件検討会確認事項

設計基本条件検討会確認事項

項目	記載欄	備考
所属名		
事業名		
地区名		
業務名		
受託者名		
設計工種		
履行期間		
検討会の開催日		
検討会の出席者		
検討会の検討項目		
検討会の検討結果		
次回の検討会の開催要否		
次回の検討会の開催時期・内容など		
その他		

改正前

様式-13 設計基本条件検討会確認事項

設計基本条件検討会確認事項

項目	記載欄	備考
所属名		
事業名		
地区名		
業務名		
受託者名		
設計工種		
履行期間		
検討会の開催日		
検討会の出席者		
検討会の検討項目		
検討会の検討結果		
次回の検討会の開催要否		
次回の検討会の開催時期・内容など		
その他		

決裁欄
設計基本条件検討会の開催について、上記のとおり確認する。

委託者側				受託者側			

備考

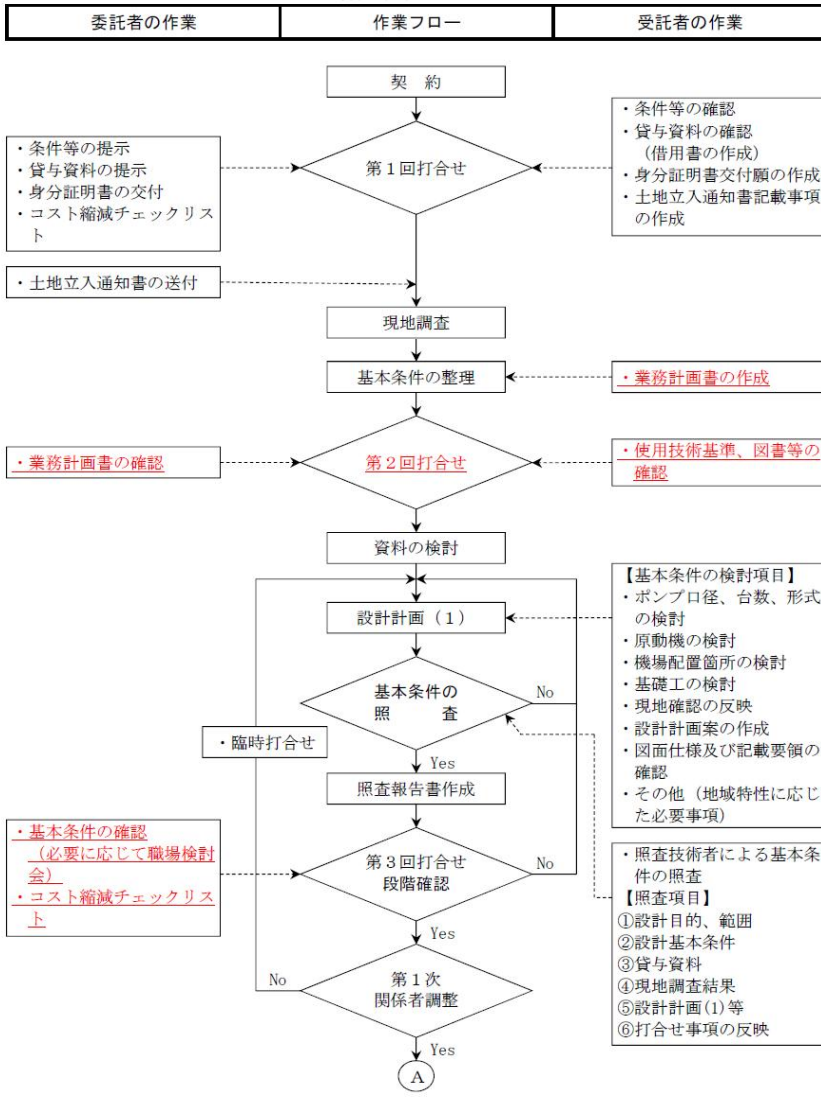
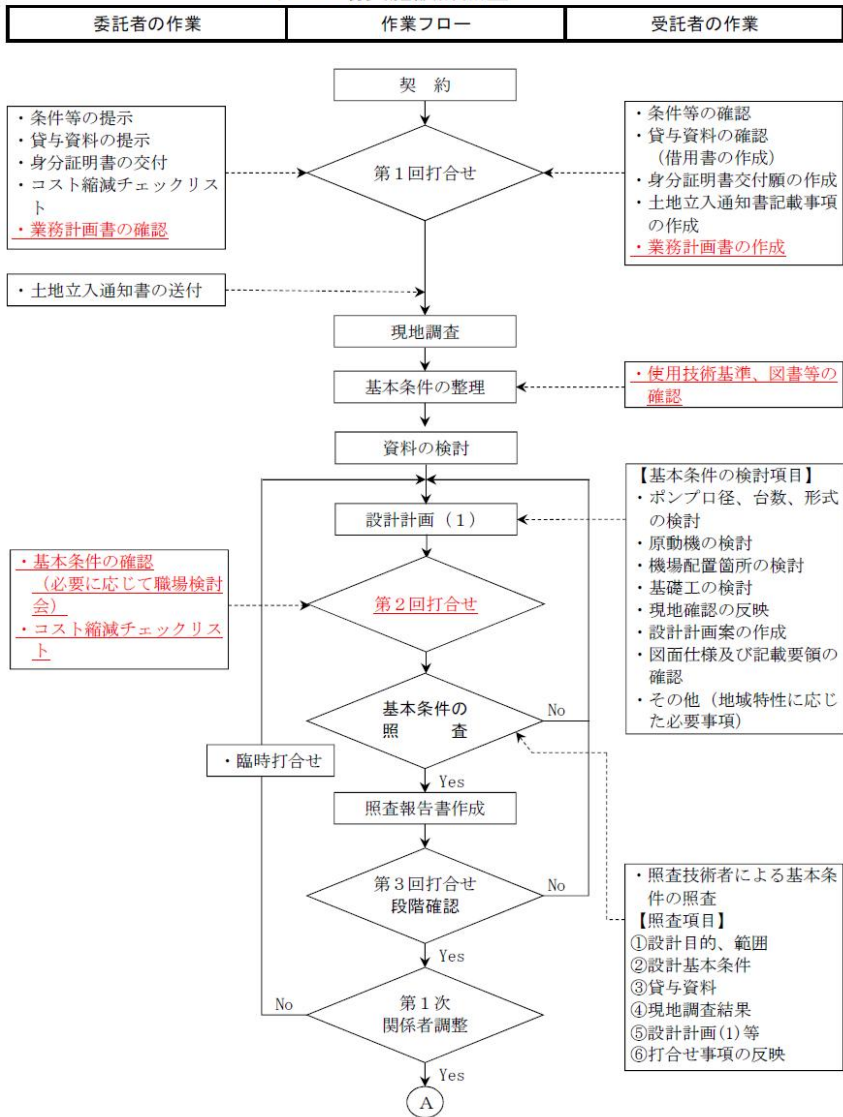
決裁欄削除

付表-1 実施設計照査フロー

付表-1 実施設計照査フロー

ポンプ場実施設計照査フロー

ポンプ場実施設計照査フロー



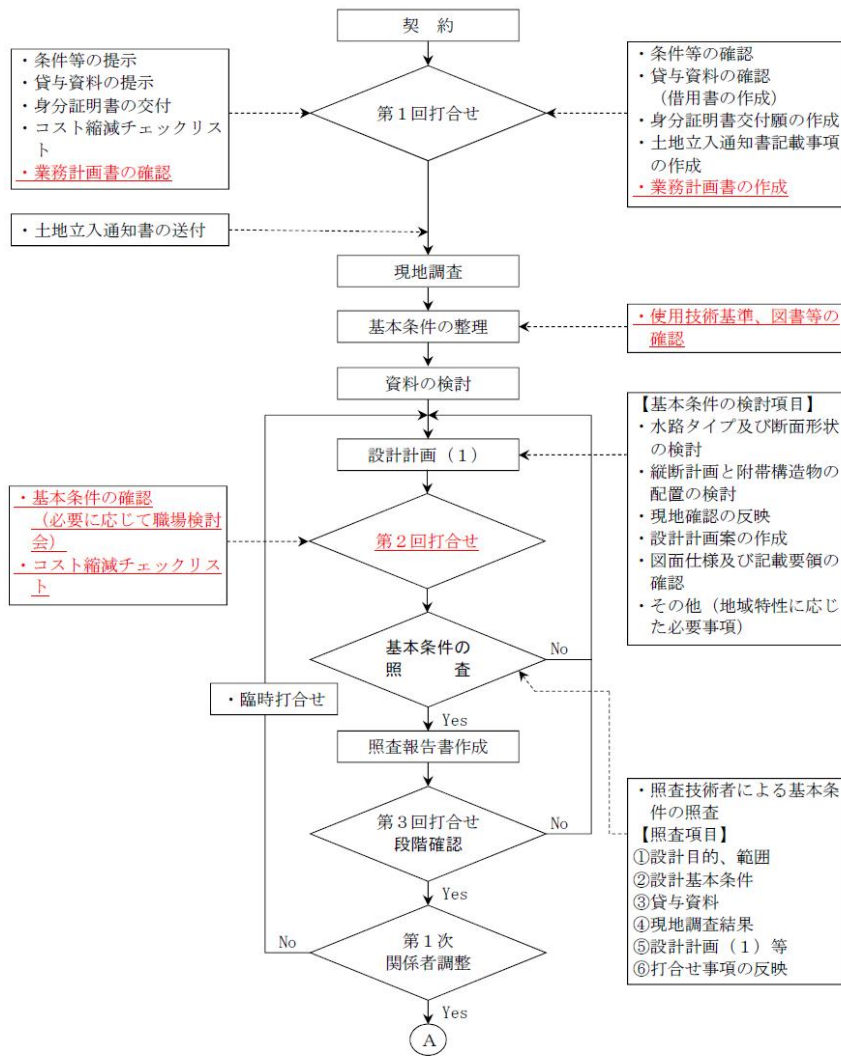
照査フローの修正

以降、④～検査までのフロー【現行どおり】

以降、④～検査までのフロー【略】

水路工（用水路・排水路）実施設計照査フロー

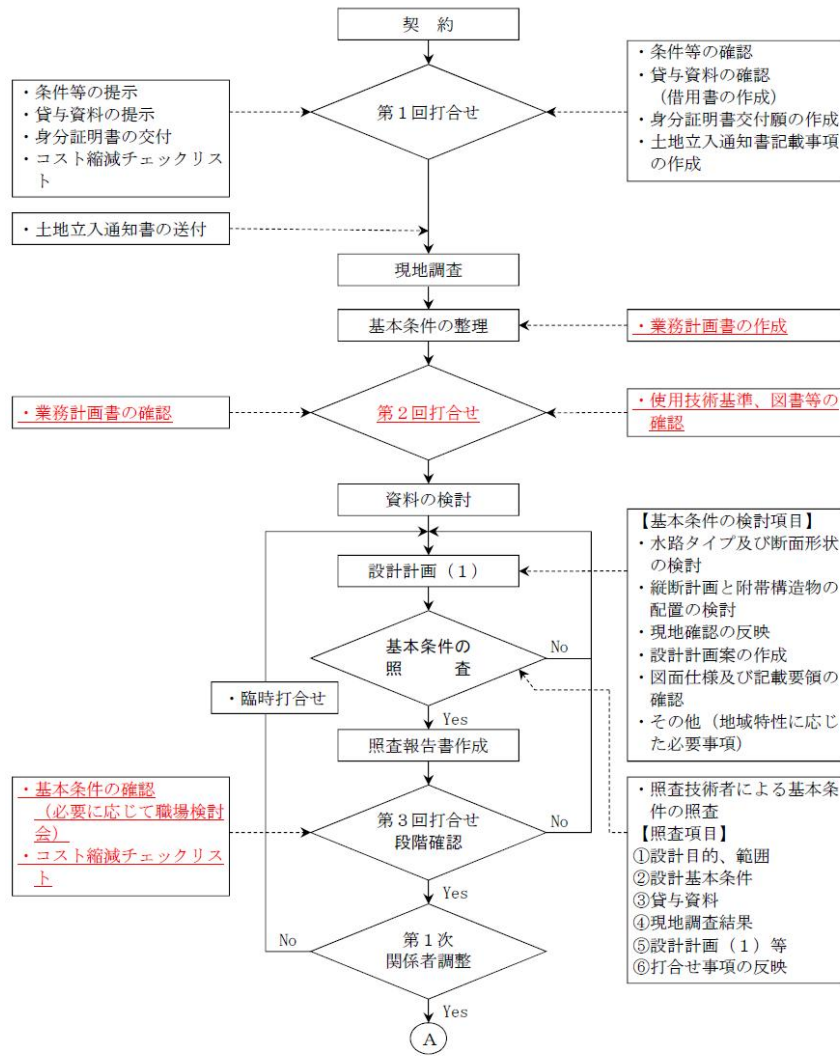
委託者の作業	作業フロー	受託者の作業
--------	-------	--------



以降、①～⑥検査までのフロー【現行通り】

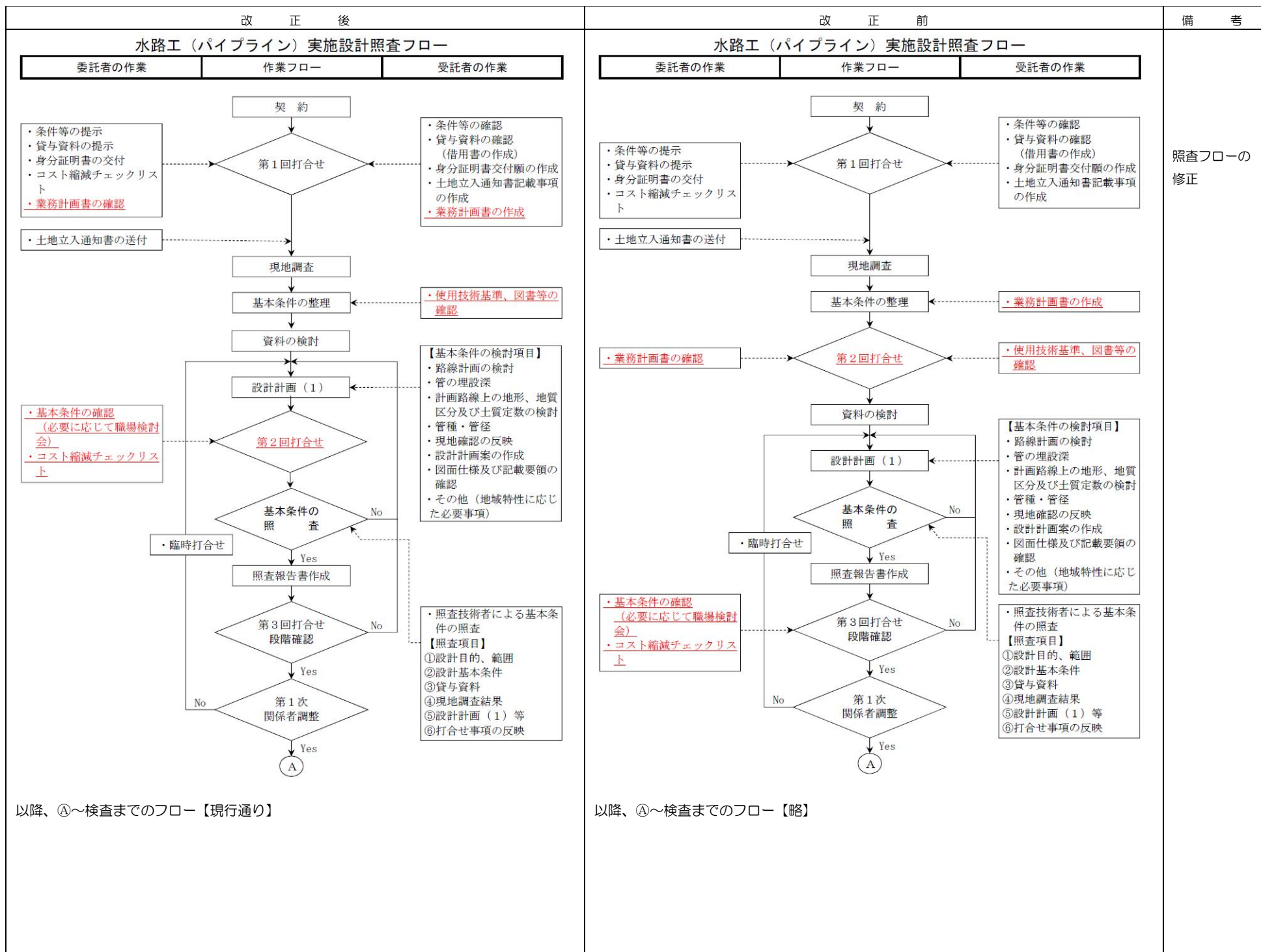
水路工（用水路・排水路）実施設計照査フロー

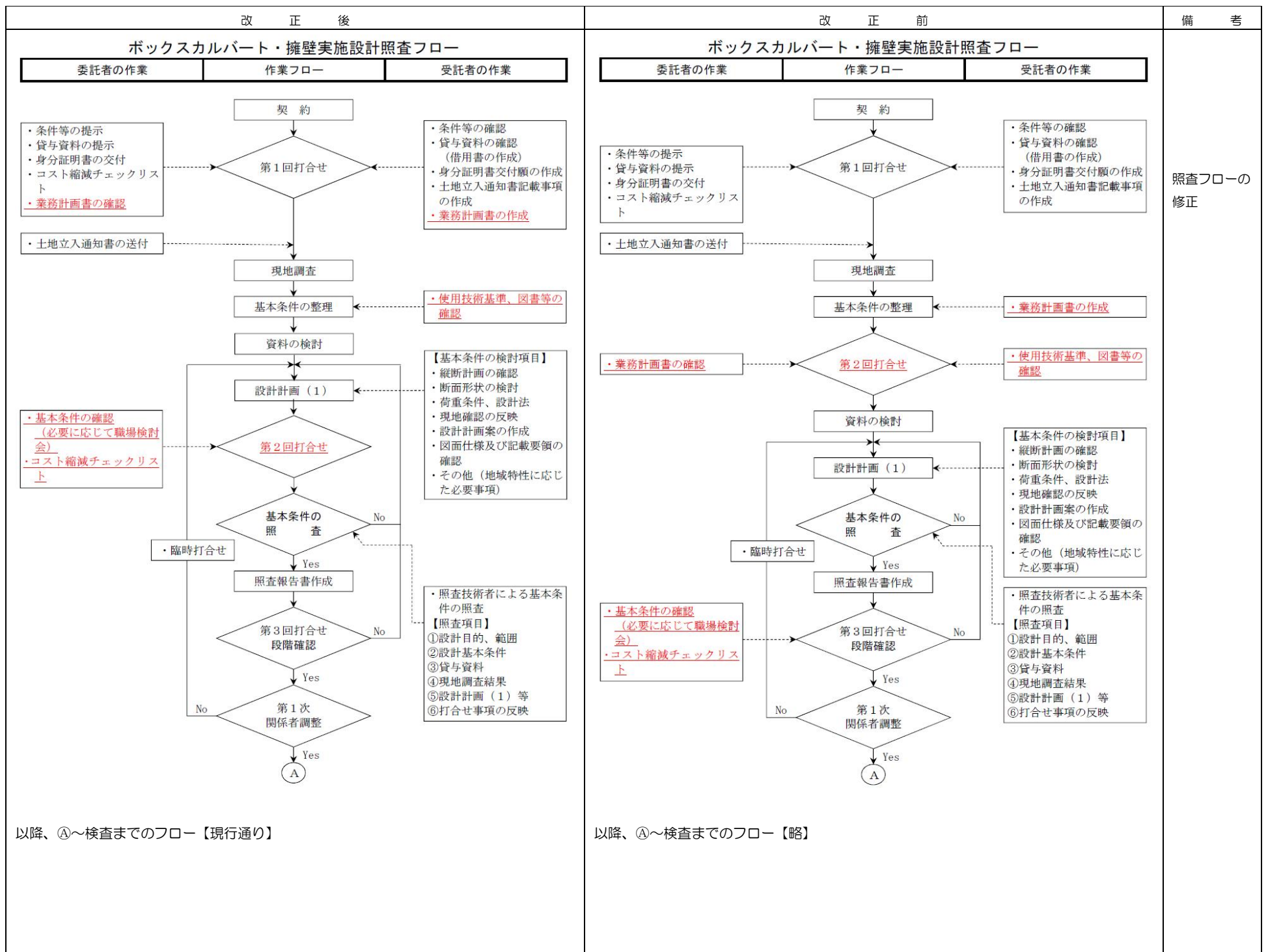
委託者の作業	作業フロー	受託者の作業
--------	-------	--------

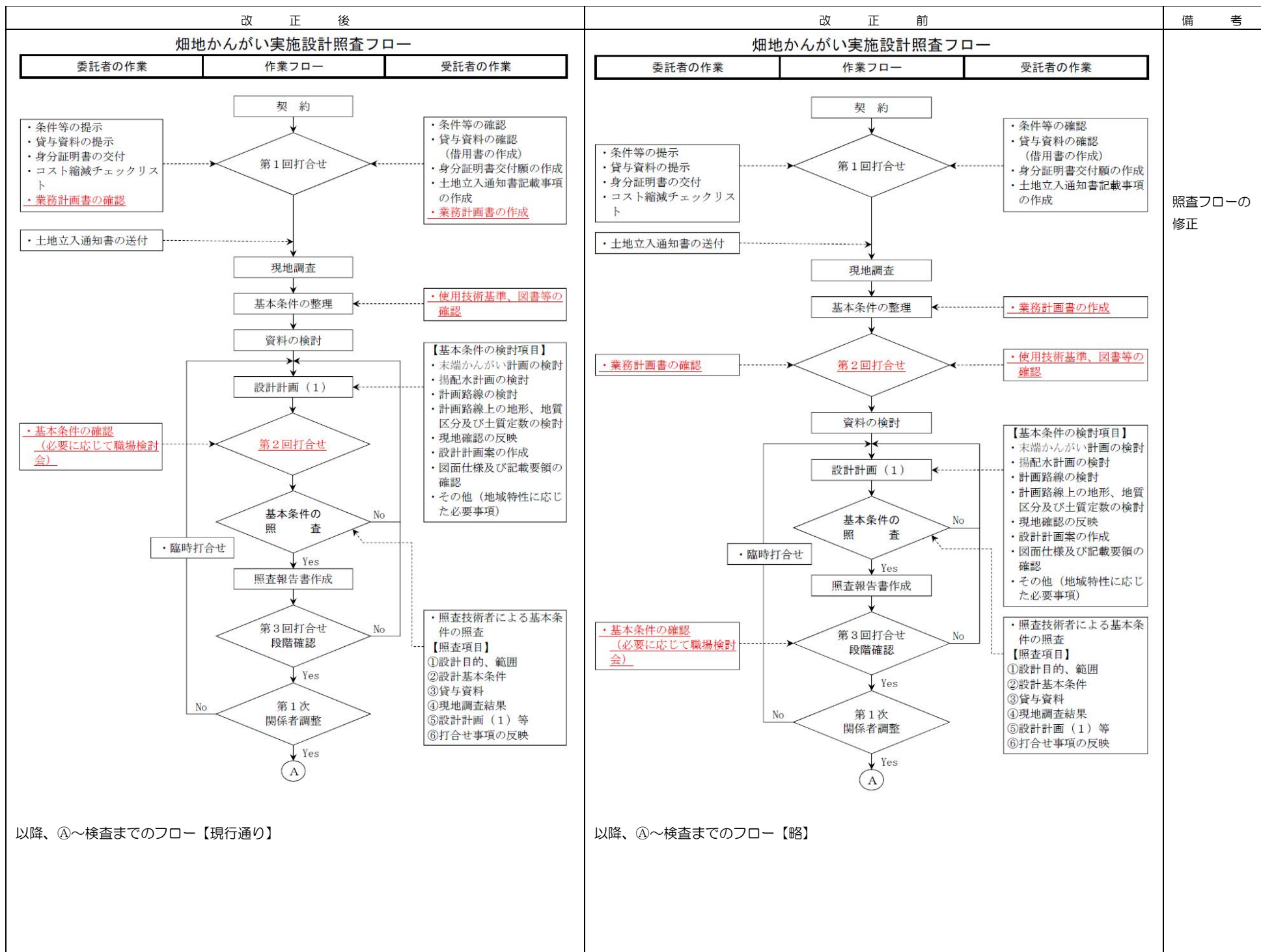


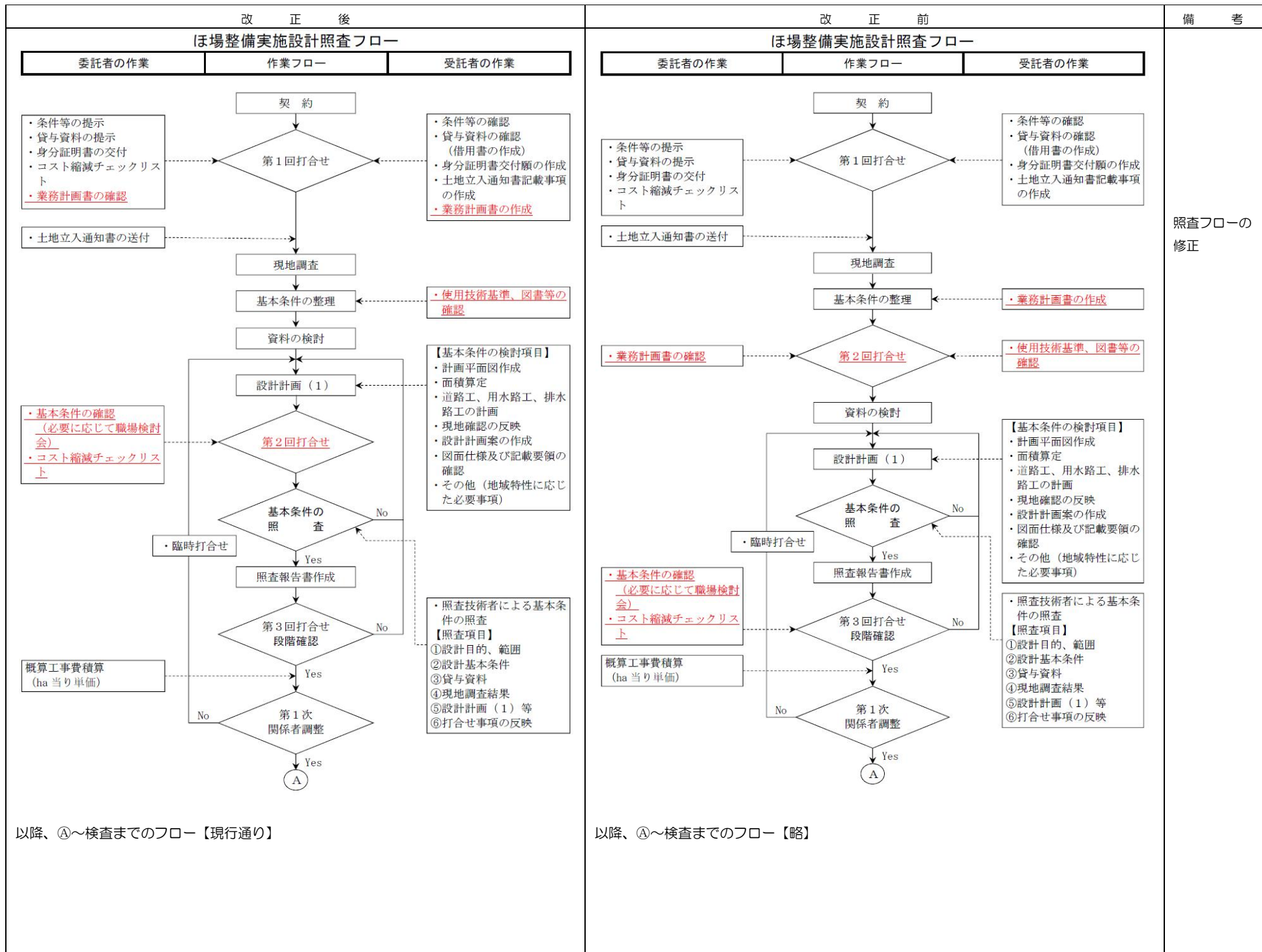
以降、①～⑥検査までのフロー【略】

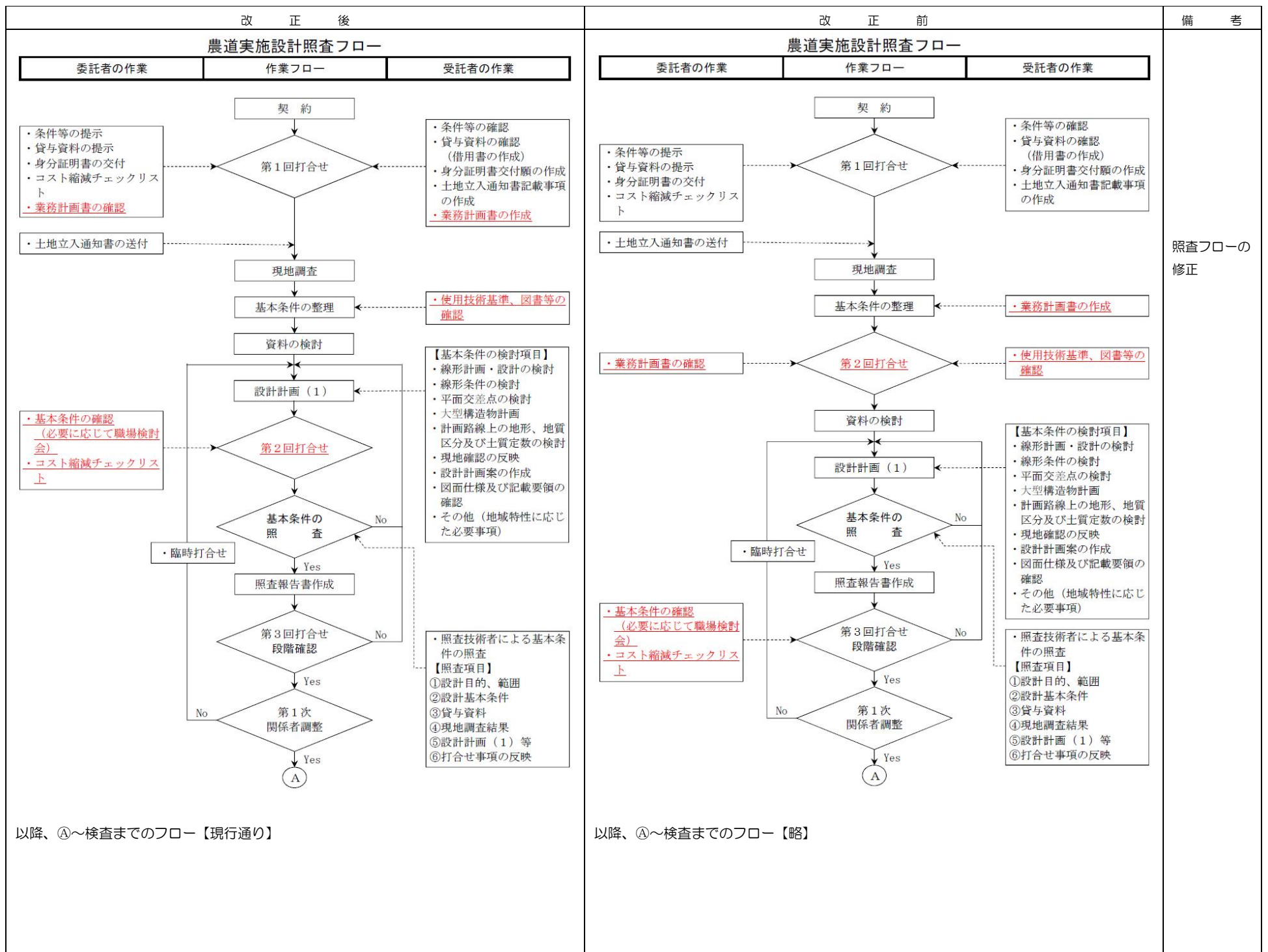
照査フローの修正

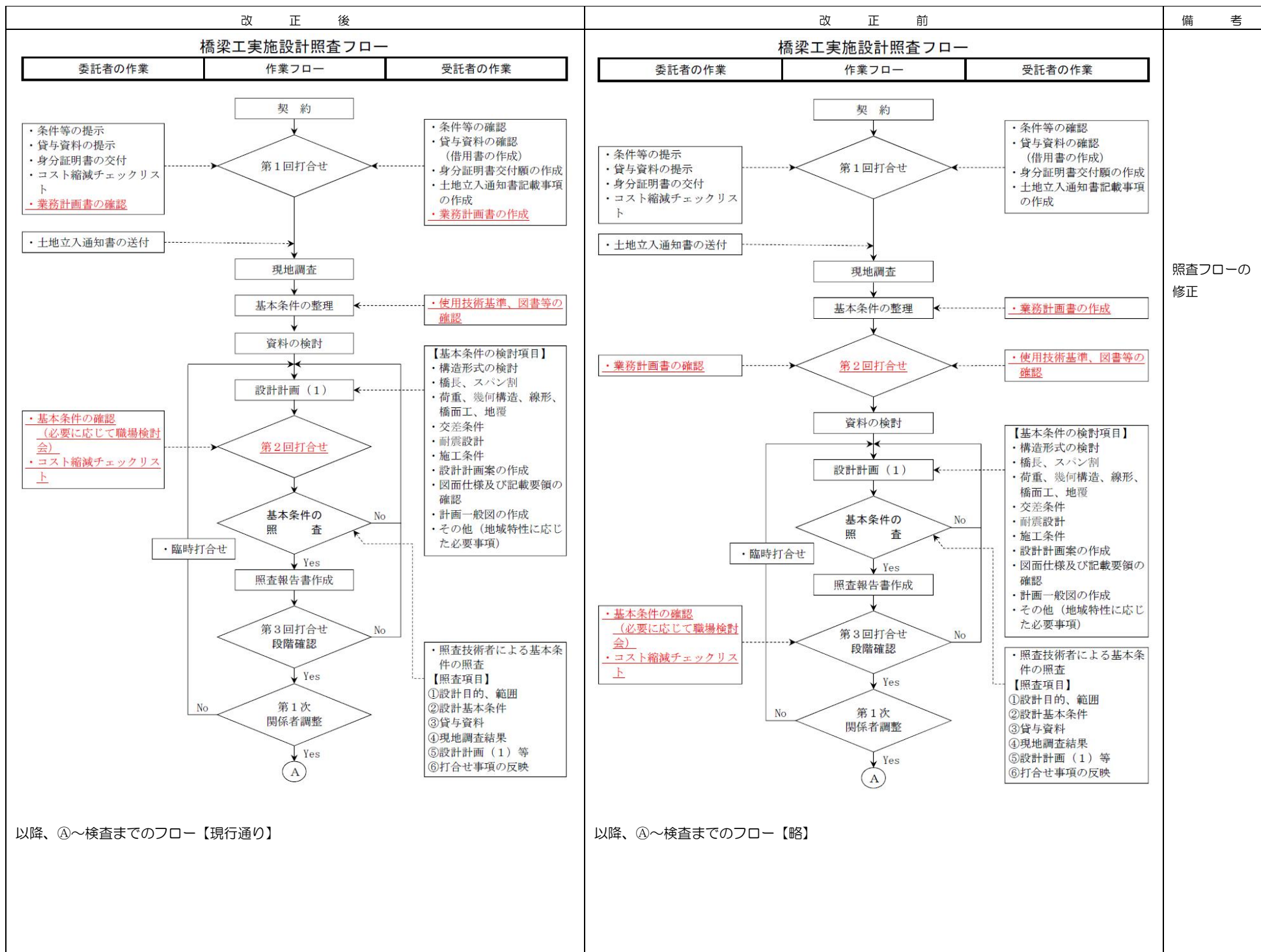


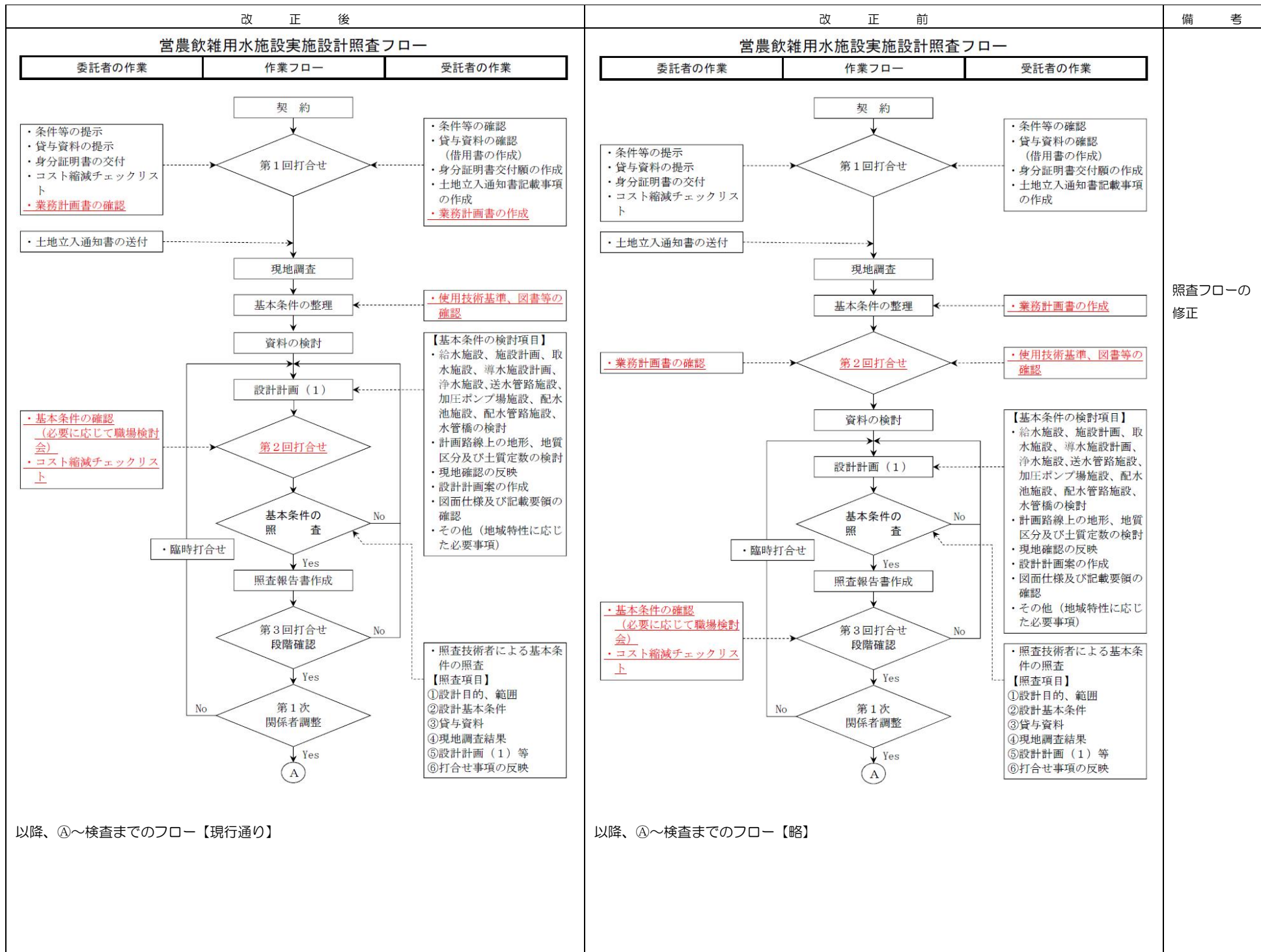






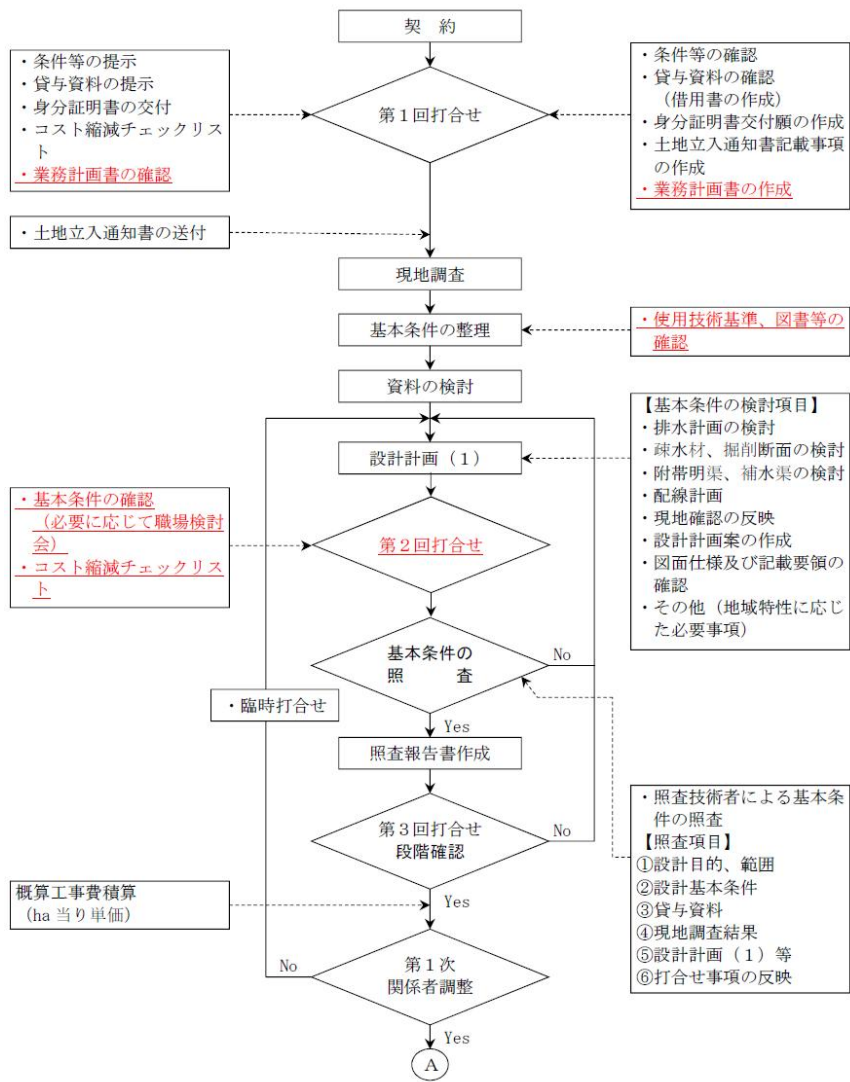






暗渠排水実施設計照査フロー

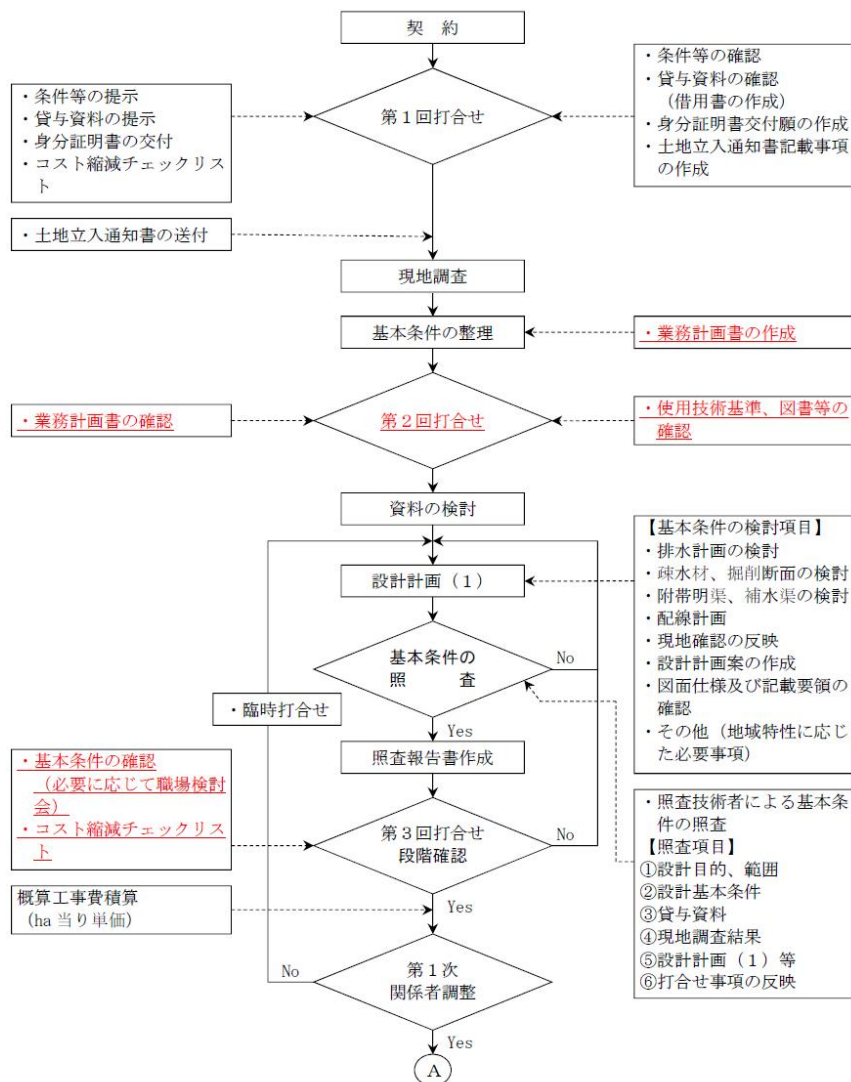
委託者の作業	作業フロー	受託者の作業
--------	-------	--------



以降、A～検査までのフロー【現行通り】

暗渠排水実施設計照査フロー

委託者の作業	作業フロー	受託者の作業
--------	-------	--------



以降、A～検査までのフロー【略】

照査フローの修正

